

Plaatsingsadvies Atlas massief Acrylaat

PALGLAS platen kunnen bevestigd worden op de meeste bestaande raamwerken van hout, massief pvc, aluminium of andere metalen. U kunt voor het plaatsen van de plaat in het raamwerk het beste neopreen of EPDM (nooit zacht pvc) in plaats van schroeven gebruiken. U kunt ook afdichtstrip van butylrubber of zuurvrije siliconenkit gebruiken.

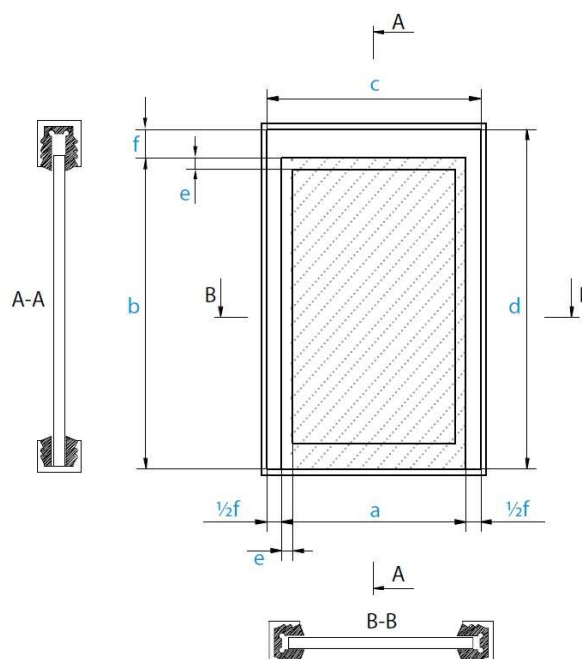
Aanpassingen plaat aan frame:

Breedte (mm)	Lengte (mm)	Inkorten (lengte + breedte)
0	300	1 mm
300	700	2 mm
700	1000	3 mm
1000	1300	4 mm
1300	1700	5 mm
1700	2000	6 mm
2000	2300	7 mm
2300	2700	8 mm
2700	3000	9 mm

Sponning breedte:

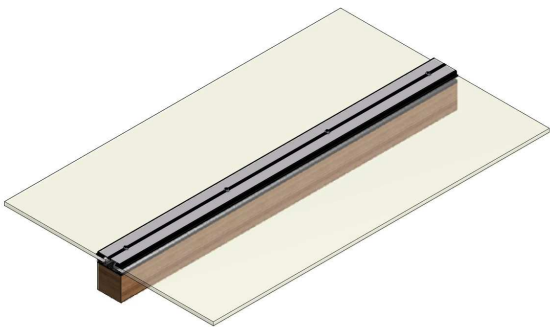
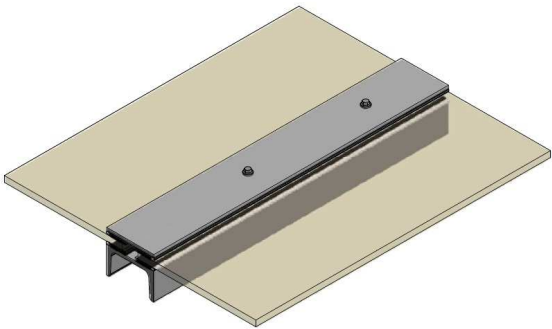
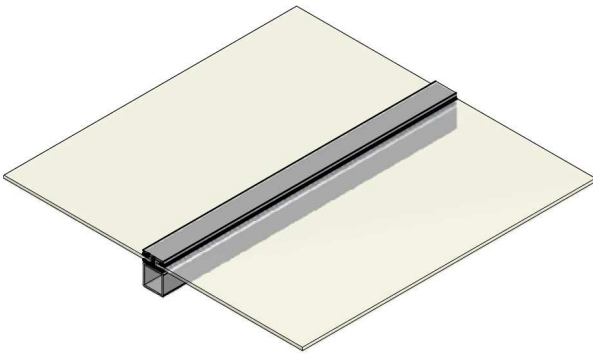
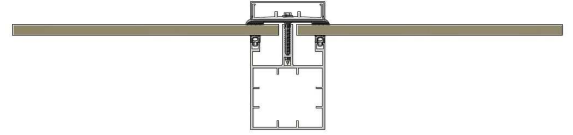
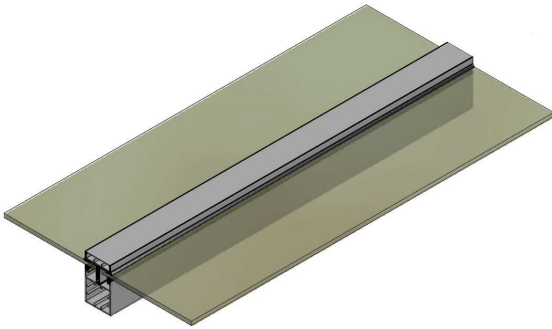
Breedte	Advies plaat dikte	Spanning maat
< 700	3 mm	15-20 mm
700 – 900	4 mm	15-20 mm
900 – 1100	5 mm	15-20 mm
1100 – 1300	6 mm	20-30mm
1300 – 1500	8 mm	20-30mm
1500 – 1700	10 mm	20-30mm

- a) Plaat breedte
- b) plaat lengte
- c) frame breedte
- d) frame lengte
- e) ruimte tussen frame en plaat
- f) uitzettingsruimte
- g) sponningbreedte ($=\frac{1}{2}f + e$)





EEN WERELD AAN DAGLICHT



Mechanische bevestigingen

PALRAM-platen kunnen ook met bouten en moeren worden bevestigd, mits u rekening houdt met de volgende punten:

- Gebruik nooit klinknagels. Door hun overmatige kracht kunnen ze scheuren in de platen veroorzaken.
- Boor altijd een gat dat zo'n 2 à 3 mm te groot is om de thermische expansie te compenseren.
- Gebruik nooit sluitringen van zacht pvc!
- Gebruik sluitringen van neopreen en RVS om het gewicht te verdelen.
- Als u mechanische bevestigingsmiddelen gebruikt, dienen ze gelijkmatig verdeeld worden om opbouw van drukpunten te voorkomen.
- Bouten en moeren mogen niet te stevig worden vastgedraaid, vast is vast. Gebruik alleen roestvrije materialen.
- Indien mogelijk heeft een 'zwevende plaat in een raamwerk' zonder mechanisch vastgemaakte bevestigingsmiddelen, net als bij glas, de voorkeur.

Behandeling van de platen na installatie

Na installatie dient de polyethene folie te worden verwijderd. De folie beschermt de plaat tijdens de verplaatsing, opslag en installatie. Echter, zodra de plaat is geplaatst, dient de folie binnen 24 uur verwijderd worden. PALRAM-platen kunnen gereinigd worden door de instructies zorgvuldig te volgen.

