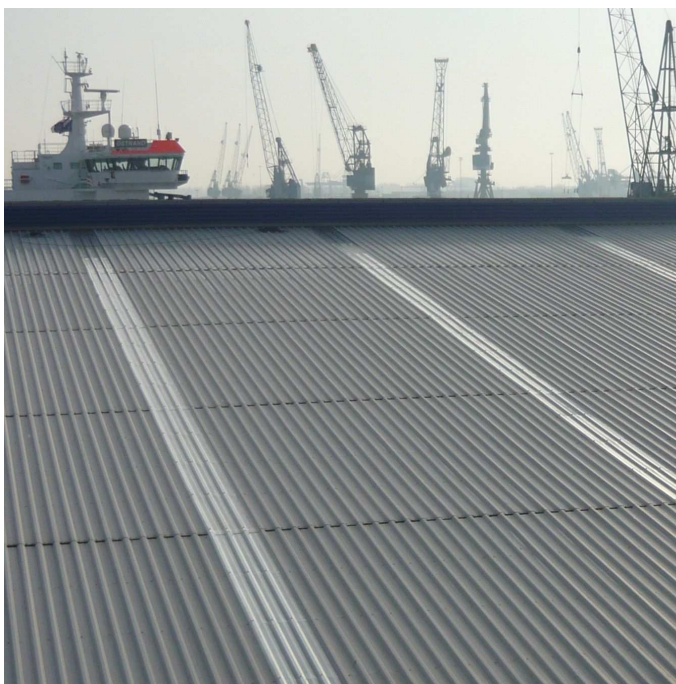




EEN WERELD AAN DAGLICHT

POLYESTER PROFIELPLATEN

Polyester profielplaten worden veelvuldig toegepast als dak- en/of wand platen



- **Lange levensduur**
- **Licht van gewicht**
- **Eenvoudig te bewerken**

- **Uitstekende chemische bestendigheid**
- **Lage uitzettingscoëfficiënt**
- **Goede lichtdoorlaatbaarheid**

Atlas Acomfa levert de blijvend populaire traditionele lichtdoorlatende Atlas polyester profielplaat. Vanwege de sterke mechanische eigenschappen en haalbare overspanning wordt de Atlas polyester profielplaat veelvuldig gebruikt bij opslagloodsen met hellend dak.

10 JAAR GARANTIE

Atlas polyester profielplaten zijn bestendig tegen weersinvloeden, zouten en zuren. De Atlas polyester profielplaat kent een lange levensduur en heeft op de mechanische eigenschappen een fabrieksgarantie van 10 jaar.

Chemische bestendigheid en mechanische eigenschappen

Atlas polyester profielplaten zijn glasvezel versterkt en bieden een grote mechanische weerstand. Atlas polyester profielplaten zijn bestand tegen extreme weersinvloeden en omgevingen waar chemische resistentie noodzakelijk is.

ACCESSOIRES

- > Bevestigingsmaterialen
- > Afstandhouders
- > Schuimprofielen
- > Mast-, kraal- en bakgoten.

EENVOUDIGE MONTAGE

Atlas polyester profielplaten zijn licht van gewicht en gemakkelijk te hanteren. De diameter van het voor te boren gat is minimaal 3mm groter, dan de diameter van de schroef. Atlas polyester profielplaten zijn tijdens en na montage niet beloopbaar.

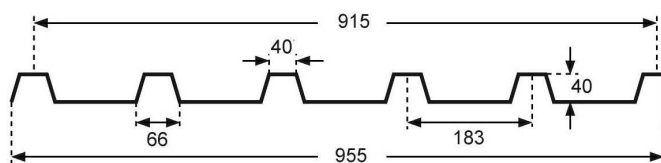
BRANDGEDRAG

Atlas polyester profielplaten zijn beperkt brandwerend. De prestatie in het temperatuurbereik van -40°C tot +120°C is groot.

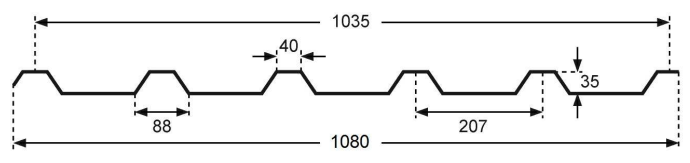
TECHNISCHE EIGENSCHAPPEN

- > Dikte: ca. 1,0mm
- > Gewicht: ca. 1,50 kg/m²
- > UV-bescherming: eenzijdig
- > Temperatuurbereik: van -40°C + 120°C
- > Kleur: Naturel
- > Lichttransmissie: 82%

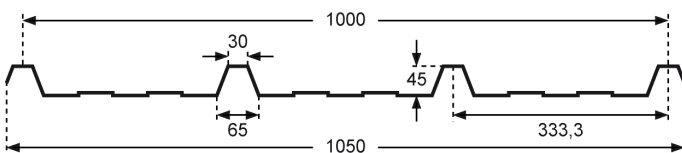
TYPE PROFIELPLATEN



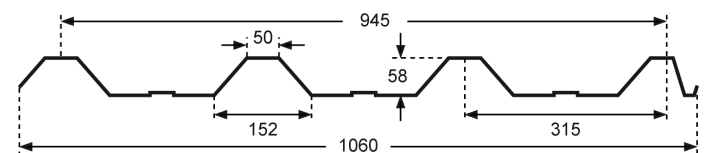
183/40 (SAB40)



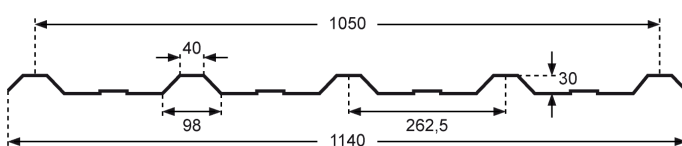
207/35 (SAB35)



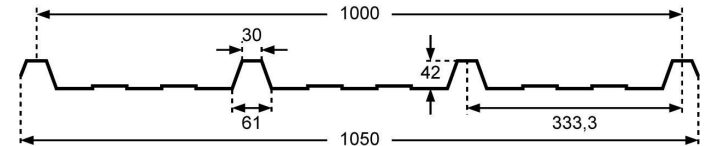
KD45 (Nergal)



KD58



KD30



KD42